

Ministerstvo zemědělství v rámci Celostátní sítě pro venkov
Krajské sdružení NS MAS ČR, o.s., v Královéhradeckém kraji, Národní síť Místních akčních skupin ČR, o.s.,
Spolek pro obnovu venkova ČR, Agrární komora ČR, Národní observatoř venkova a
pod záštitou hejtmána Královéhradeckého kraje a s podporou Města Lázně Bělohrad

si Vás dovolují pozvat na:

Národní konferenci

VENKOV 2010

na téma

Rozvoj venkova po roce 2013

23.-25. listopadu 2010 v Lázních Bělohrad
Lázeňský resort Tree of life

Hlavní workshopy (moduly):

Workshop A: Regionální produkce, regionální spotřeba a místní ekonomika - podpora regionálních produktů a producentů, rozvoj místní ekonomiky, zkušenosti a praxe, výhody a nevýhody z ekonomického pohledu

Workshop B: Život na venkově po roce 2013 – sociální aspekty života na venkově, podpora zaměstnanosti a kvalitních služeb na venkově, zamezení odlivu lidí z venkova, Program rozvoje venkova, další podpory

Workshop C: Ochrana klimatu a zemědělská krajina střední Evropy – zemědělství v současnosti a po roce 2013, klimatické změny, nové výzvy, údržba krajiny a veřejných statků

Workshopů a tematických seminářů se účastní zahraniční lektori a účastníci z okolních zemí střední Evropy včetně zástupců venkovských a zemědělských organizací.



EVROPSKÝ ZEMĚDĚLSKÝ FOND PRO ROZVOJ VENKOVA:
EVROPA INVESTUJE DO VENKOVSKÝCH OBLASTÍ



CELOSTÁTNÍ SÍŤ PRO VENKOV



PROGRAM:

Úterý 23.11.2010

Jednací sál ve sportovní hale v lázeňském parku:

9.30 – 10.00 Slavnostní zahájení

10.00 – 13.00 Nové výzvy a Vize v oblasti rozvoje venkova - Úvodní blok za účasti zástupců pořádajících organizací a zástupců Evropské komise, Ministerstva zemědělství, Ministerstva pro místní rozvoj, Ministerstva životního prostředí, Ministerstva práce a sociálních věcí, Asociace krajů ČR, Královéhradeckého kraje a zahraničních lektorů. Panelová diskuse Vizí venkova z našeho a evropského pohledu, se zkušenostmi z okolních zemí.

V průběhu coffee break a občerstvení

Lázeňský resort Strom života:

14.00 15.00 Oběd

Sál hotelu Grand:

15.00 – 17.30 Workshop B: Život na venkově po roce 2013 - sociální aspekty života a rozvoje na venkově, udržitelnost venkovských sídel v globální ekonomice, podpora zaměstnanosti a kvalitních služeb na venkově, populační změny a odliv lidí z venkova, nástroje pro změnu trendů, spolupráce a motivace ze zahraničí.

V průběhu coffee break

Region

14.30 – 17.30 - Exkurze k workshopu A: Regionální produkce, regionální spotřeba a místní ekonomika

Lázeňský resort Strom života

18.00 – 19.30 Seminář: Inovace na venkově

19.30 Raut

20.30 Společenský večer

Středa 24.11.2010

7.30 – 9.30 Snídaně

Sál hotelu Grand

9.00 – 12.00 Workshop C: Ochrana klimatu a zemědělská krajina střední Evropy – Česká krajina a zemědělství v současnosti a po roce 2013, klimatické změny, nové výzvy, údržba krajiny a veřejných statků, zachování kulturní krajiny Evropy, priority po roce 2013.

V průběhu coffee break



Region

9.00 – 12.00 - Exkurze k workshopu B: Život na venkově po roce 2013

Lázeňský resort Strom života

12.00 – 13.30 Oběd

Sál hotelu Grand

13.30 – 16.30 Workshop A: Regionální produkce, spotřeba a místní ekonomika – podpora regionálních produktů a producentů, rozvoj místní ekonomiky, zkušenosti a praxe, výhody a nevýhody z ekonomického pohledu

V průběhu coffee break

Region

13.00 – 16.00 - Exkurze k workshopu C: Ochrana klimatu a zemědělská krajina střední Evropy

Lázeňský resort Strom života

16.30 – 19.30 Seminář: Jak bude fungovat a jak má fungovat metoda LEADER po roce 2013 – zasedání k roli LEADERovského pojetí rozvoje venkova a o vizích pro rok 2020

17.00 – 18.30 Setkání pracovních skupin k formulaci závěrů za workshopy A, B a C

19.30 – 22.00 Raut

19.30 – 20.30 Společné zasedání a schválení závěrů konference

20.30 – 24.00 Společenský večer

Čtvrtek 25.11.2010

7.30 – 9.30 Snídaně

Lázeňský resort Strom života

10.00 - 12.30 Seminář: Tradiční a nové formy spolupráce na venkově - Tradice českého obytného, spotřebního a zemědělského družstevnictví. Moderní formy spolupráce a družstev v třetím světě.

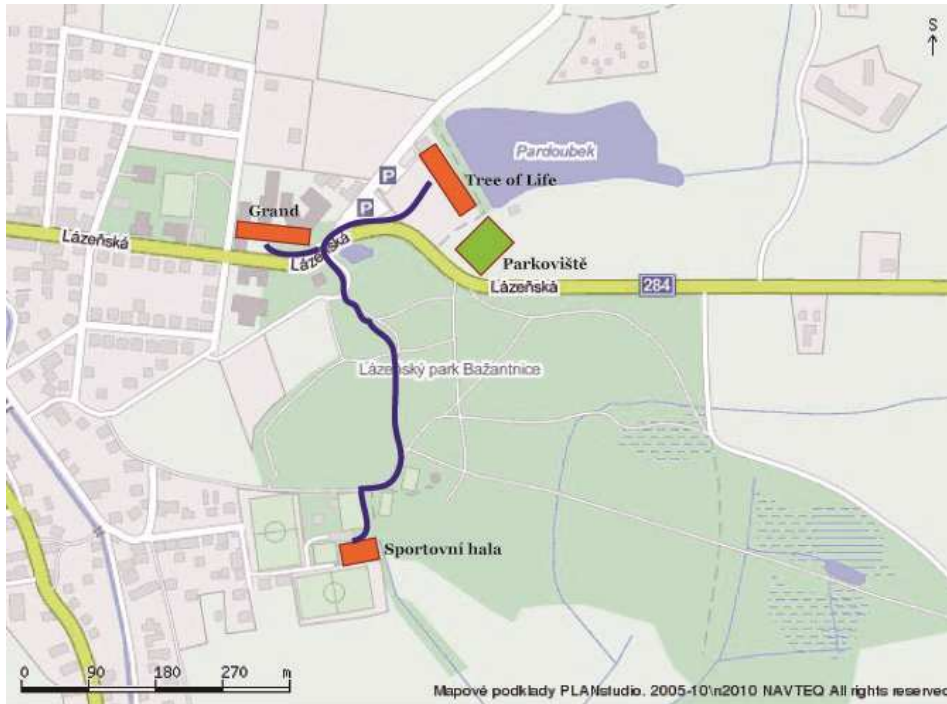
10. – 12.30 Seminář Mezinárodní spolupráce v propagaci místní produkce - světové trendy spotřeby a nové výzvy

12.00 – 13.30 Oběd



INFORMACE PRO ÚČASTNÍKY:

Mapka



Registrace bude probíhat v lázeňském resortu Strom života (Tree of Life) již od pondělí 15.00h a v úterý 23.11. od 7.00h. Registrace je pro účastníky povinná. Dodatečné registrace jsou možné na tomtéž místě. **Při registraci obdrží účastníci všechny potřebné informace a podklady k tématům a exkurzím, na které se přihlásili.**

Na **exkurze** budou organizovány **společné autobusy s nástupy vždy před vchodem do Lázeňského resortu Tree of Life v uvedený čas.**

Máte-li zájem k jednotlivým modulům **vystoupit s příspěvkem**, kontaktujte nás, prosím, na níže uvedené adrese do 20.10.2010.

Prosíme všechny, kteří mají zajímavé **výstavy, nové postery, představení zajímavých projektů, studií** aj. k problematice rozvoje venkova a zemědělství, napište nám do 10.11. 2010. Rádi je s Vaším svolením budeme prezentovat v prostorech, kde se budeme všichni pohybovat.

Vlastní **postery a roll-upy organizací a konkrétních projektů** budou též moci být vystaveny v prostorách konání konference. Je nutné je instalovat nejpozději do 9.00h první den konání. Prosíme popř. o uvedení tohoto požadavku do přihlášky nebo jiné sdělení.

Součástí této informace je závazná přihláška. Prosíme zájemce, aby se hlásili včas. Informace o ubytování, cenách a exkurzích jsou uvedeny v přihlášce.



Poplatky:

Účastnický poplatek účastníka na konferenci je **1000 Kč**.

Ubytování:

noc 23.-24.11.2010	750 Kč
noc 24.-25.11.2010	750 Kč
noc 22.-23.11.2010	1400 Kč – jen volitelně pro ty, kteří potřebují dorazit předem.

Podrobnější program s referáty, příspěvky a prezentacemi bude postupně zveřejněn na webových stránkách www.nsmascr.cz/konferencevenkov2010. do konce října. Změna programu vyhrazena.

KONTAKTY:

Garant konference: **Krajské sdružení NS MAS ČR Královéhradeckého kraje**

Kontaktní osoba pro organizaci a program konference: Mgr. Petr Kulíšek, manažer místní akční skupiny NAD ORLICÍ o.p.s., tel.: 604 201 113, e-mail: petr.kulisek@nadorlici.cz

Kontaktní osoba pro zajištění účasti a ubytování: Ing. Tereza Peterová, manažerka místní akční skupiny Podchlumí o.s., tel.: 777 854 526, e-mail: konference@nsmascr.cz

